

12.10.2007

Citrix SSL VPN ja Citrix client pikaasennusohje

Johdanto

Tämän ohjeen tarkoituksena on opastaa SSL VPN – tunnelin ja Citrix client:in asennus Windows XP SP2 tai uudemmalle työasemalle. Ohje on tarkoitettu sovellusten asennukseen yrityksen omille työasemille, ohjeessa ei ole asennusohjetta julkisille tietokoneille joita on esimerkiksi hotelleissa, internet kahviloissa, kirjastoissa jne.

Valmistelut

- 1) Varmista että olet saanut Serimo Oy:stä sovellusten käyttöön tarkoitetut seuraavat tunnukset:
 - a) SSL VPN – käyttäjätunnus ja salasana
 - b) Lemonsoft instanssin nimi (jos ei käytetä Citrixii)
 - c) Citrix etätyöpöytä tunnukset (jos käytetään Citrixii)
- 2) Sulje kaikki käynnissäolevat sovellukset
- 3) Kirjaudu työasemalle Järjestelmänvalvojan käyttöoikeuksilla

Asennus

XP (vähintään SP2) työasemissa asennukset voi käynnistää suoraan internetsivulta käynnistettävästä asennuspaketista (*"Suorita"*).

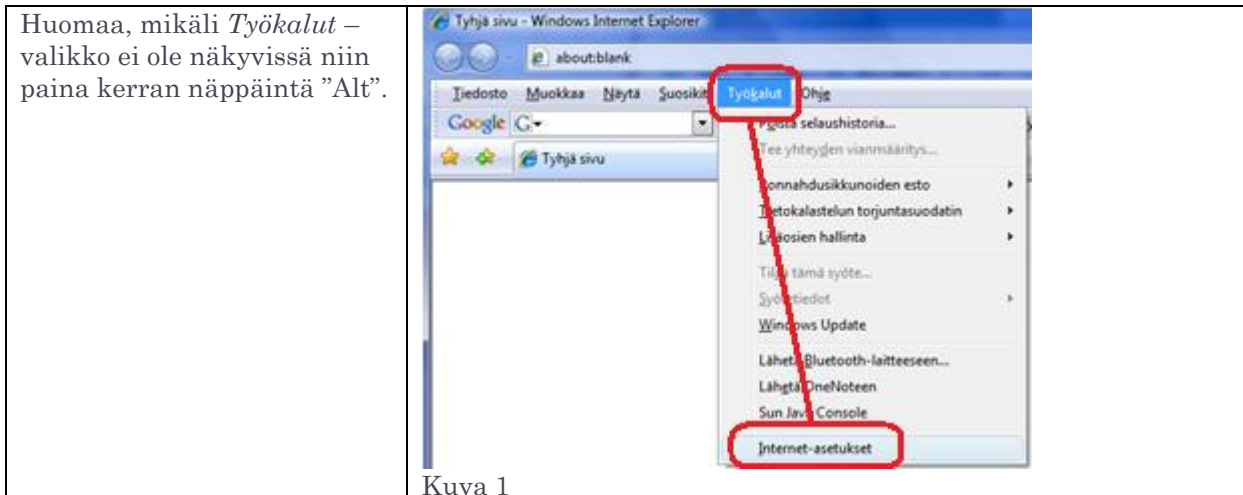
Vista työasemissa asennuspaketit kannattaa ensin ladata (*"Tallenna"*) paikallisen työaseman levyille ja asennukset tulee käynnistää Järjestelmänvalvojana (hiiren oikealla)

- 1) Asenna SSL VPN – Client
 - a) XP työasemat www.Serimo.fi/CitrixSAClient.exe
 - b) Vista työasemat www.Serimo.fi/vista_sac_installer_beta_v45.exe
- 2) Käynnistä Internet Explorer – selain (katso kuva 1)

Airport Park Futura II
Yrittäjänkatu 17 PL810
65101 Vaasa

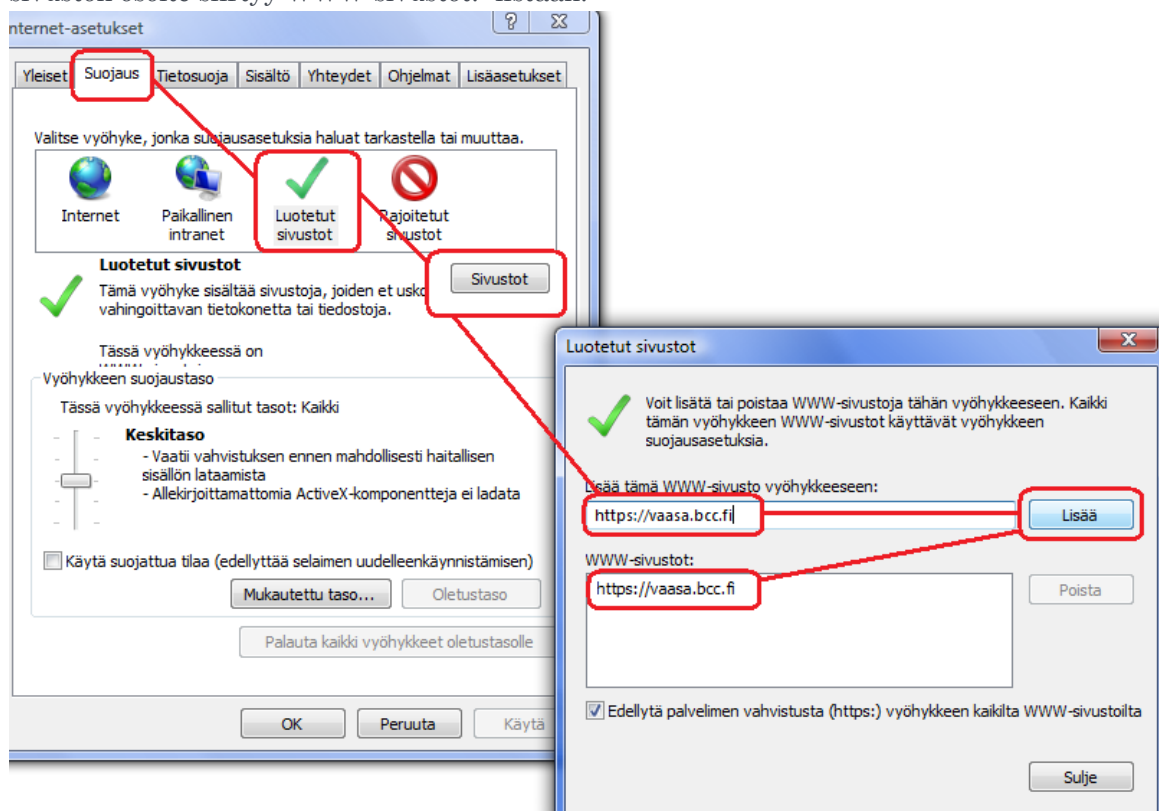
Vaihde 044 3123 520 | Myynti 0400 561 771 | Palvelut 050 3252 333



3) Valitse *Työkalut* – *Internet* – *asetukset*

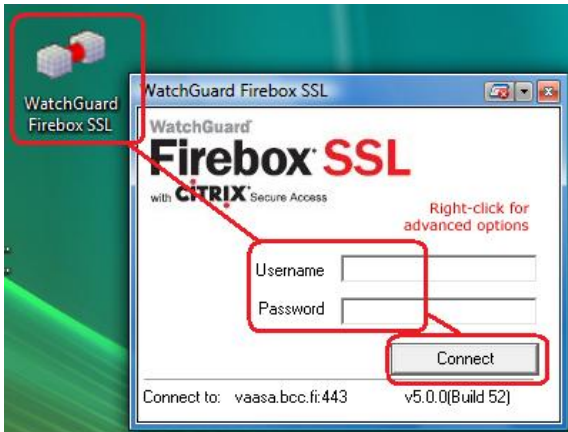
4) Valitse avautuvasta ikkunasta (katso kuva 2):

- Suojaus
- Luotetut sivustot
- Sivustot

5) Anna lisättäväksi sivustoksi <https://vaasa.bcc.fi> (Huomaa "s" https://...) ja valitse *Lisää* jolloin sivuston osoite siirtyy WWW-sivustot: -listaan.

Valitse Luotetut sivustot – ikkunasta *Sulje* ja Internet –asetukset ikkunasta *OK*

- 6) Käynnistä VPN työpöydän pikakuvakkeesta (katso kuva 5) SSL VPN –sovellus, anna käyttäjätunnus ja salasana (* (kuva 3) ja valitse *Connect*. Mikäli yhteysosoitetta pyydetään niin anna osoitteeksi ”vaasa.bcc.fi” valitsemalla Firebox SSL – ikkunassa hiiren oikealla kohdassa ”*Right-click for advased opitions*”



Kuva 3

Mikäli käytät Lemonsoftia

- Paikalliselta työasemalta ja vain tietokantaa palvelimelta, suorita kohta 7
- Citrix etätyöpöytäyhteydellä suorita kohta 8

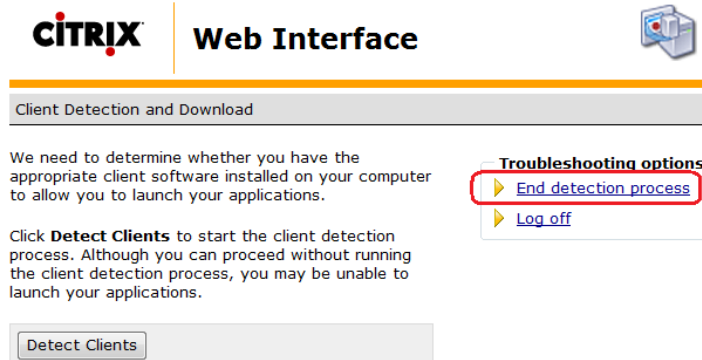
- 7) Käynnistä työpöydän pikakuvakkeesta Lemonsoft

- a) anna SQL-palvelin (*)
- b) anna *Käyttäjän tunnistus* kohdassa *Käyttäjätunnus* ja *Salasana* (*)
- c) valitse *OK* ja aloita lemonsoftin käyttö

- 8) Asenna Citrix etätyöpöytä client

- a) XP ja Vista työasemat www.Serimo.fi/ica32web.msi
- b) Avaa internet explorer – selain (Vistassa järjestelmänvalvojana) ja siirry osoitteeseen <http://192.168.111.224/Citrix/> anna käyttäjätunnus ja salasana (*) ja mikäli kuvan 4 web sivu

aukee niin valitse ”End detection process”



CITRIX | **Web Interface**

Client Detection and Download

We need to determine whether you have the appropriate client software installed on your computer to allow you to launch your applications.

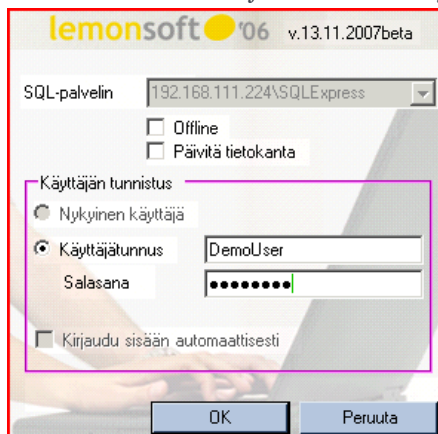
Click **Detect Clients** to start the client detection process. Although you can proceed without running the client detection process, you may be unable to launch your applications.

Detect Clients

Troubleshooting options

- ▶ [End detection process](#)
- ▶ [Log off](#)

- käynnistä lemonsoft *Applications* –ikkunasta Lemonsoft
- anna Lemonsoft kirjautumistiedot ja aloita lemonsoftin käyttö



lemonsoft '06 v.13.11.2007beta

SQL-palvelin: 192.168.111.224\SQLExpress

Offline

Päivitä tietokanta

Käyttäjän tunnistus

Nykyinen käyttäjä


Käyttäjätunnus: DemoUser

Salasana: ●●●●●●

Kirjaudu sisään automaattisesti

OK Peruuta

Lisätietoja

- (* - tiedot toimitetaan Serimo Oy:n toimesta (yleensä tämän ohjeen ohessa)
- kun VPN on käynnissä näkyy siitä pieni kuvake  ilmaisain alueella (ruudun oikeassa alareunassa)
- yhteys täytyy muodostaa uudelleen jos tietokone uudelleenkäynnistetään, jos käytetään lepotilaa tms niin yhteys muodostuu yleensä automaattisesti uudelleen verkkoyhteyden palattua

Esa Laine
Serimo oy